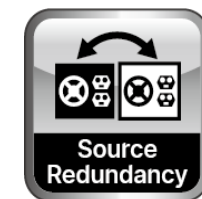


DIGITAL  **PROJECTION**

M-VISION系列激光工程投影机

M-Vision 21000 WU II



新一代M-Vision 激光系列投影机提供了多种亮度选择，亮度21,000-30,000流明。此款投影机采用双色激光色彩增强技术，为这款单芯片DLP投影机带来真实、饱和的颜色，其拥有的智能处理技术使其色彩性能更接近三芯片DLP投影机。适用于几乎所有大型高亮场所，应用范围包括户外Mapping秀、舞台租赁、主题公园、展览馆等。与此同时它拥有非常先进的视频接口，包括DisplayPort、HDMI 2.0和HDBaseT，配备了恒定亮度控制及均匀度调整等功能，并兼容DMX Art-Net舞台灯光协议。拥有可达IP6X等级的密闭光引擎，液冷技术以及无滤网设计使之大大降低了后期维护成本。

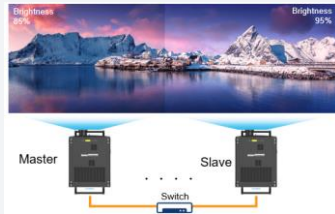
产品特点

支持4K 60Hz输入



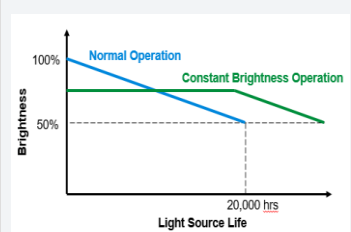
所有输入支持
4K 60Hz

多机亮度同步



自动亮度控制

恒定亮度



恒定亮度显示

信号源备份



自动切换信号源

均匀度调整



>99%

支持均匀度调整

专业防尘设计



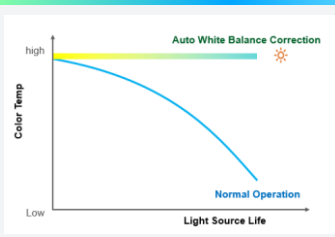
IP6X 检测

信息显示



状态诊断

自动校正白平衡



光源寿命周期内自动校正白平衡

支持DMX ART-NET



支持舞台控制台通过网络控制投影机

技术规格

显示技术	单片DLP, 1 x 0.96" DarkChip™ DMD™			
色彩系统	红蓝激光技术			
分辨率	WUXGA (1920x1200)			
亮度 *	23000 (中心) 流明 / 21000 (ISO) 流明			
亮度均匀度	>95%, 可调			
对比度	对比度1800:1 / 动态对比度 10000:1			
光源寿命	40,000小时/20,000小时 (节能模式/标准模式)			
几何校正	水平/垂直梯形校正, 四角校正, 旋转, 桶形/枕型调整, 客制化曲面功能			
边缘融合	支持			
色彩处理	四种色彩模式, 强大的7点色彩校正技术, 色彩Lifts And Gains, 色温3200K-9300K可调			
软件工具	Projector Controller			
镜头	电动移动, 变焦和聚焦 智能镜头记忆 (10组用户自定义预设位置)			
	部件号	投射比	聚焦范围	镜头位移
	123-417	0.38:1 (直角)	1.6m - 5m	垂直: 0.5 (U) 0.5 (D), 水平: 0.025 (L) 0.025 (R)
	120-624	0.9 - 1.2:1	0.92m-10.6m	垂直: 0.45 (U) 0.45 (D), 水平: 0.15 (L) 0.15 (R)
	120-625	1.20 - 1.56:1	0.95m-17.47m	垂直: 0.5 (U) 0.5 (D), 水平: 0.15 (L) 0.15 (R)
	120-626	1.50 - 2.00:1	1.24m - 16.4m	垂直: 0.5 (U) 0.3 (D), 水平: 0.15 (L) 0.15 (R)
	120-627	2.00 - 4.00:1	1.82m - 41.8m	垂直: 0.5 (U) 0.3 (D), 水平: 0.15(L) 0.15 (R)
	120-628	4.00 - 7.00:1	4.38m - 74.5m	垂直: 0.5 (U) 0.3 (D), 水平: 0.15(L) 0.15 (R)
123-418	6.9 - 10.3:1	12m - 80m	垂直: 0.5 (U) 0.5 (D), 水平: 0.15(L) 0.15 (R)	
通讯/控制	类型	连接器	数量	
	3D Sync Out	BNC	1	
	3D Sync In	BNC	1	
	LAN	RJ45	1	
	RS-232	9-pin D Sub	1	
	Wired Remote IN	3.5mm Stereo Jack	1	
	Wired Remote OUT	3.5mm Stereo Jack	1	
	12V Trigger	3.5mm Stereo Jack	1	
3D Sync IR	BNC	1		
支持LAN、RS232、Crestron RoomView、AMX ((Device Discovery))、DMX Art-Net、Served web pages、定时开/关机等, 支持红外遥控、线控及机身控制面板控制				
输入/输出	类型	连接器	数量	
	HDMI	HDMI 2.0	2	
	DisplayPort (2D)	DisplayPort 1.2	2	
	12G-SDI IN	BNC	1	
	12G-SDI OUT	BNC	1	
HDBaseT	RJ45	1		
3D显示	主动式、被动式 支持格式: 序列、双通道、左/右、上/下、帧封装			
信号源兼容	2D: 4K (4096x2160), 60Hz; 3D: WUXGA (1920x1200), 120Hz 带宽: 18Gb/s (600MHz clock rate) on HDMI			
运行/存储环境	运行温度: 0-40 °C (32-104 °F) 运行湿度: 10-90% (无凝露); 存储温度: -20-60 °C (-4-140 °F)			
电源	200 - 230V~, 50/60Hz, 单相, 功率: 1250W			
其他	尺寸: W598.8mm x L768.4mm x H302.8mm 重量: 47.2Kg 噪声: 44 dBA 散热: 4265 BTU/小时 认证: CCC、CE、CB等 防护等级: IP6X 支持360°+360°安装, 支持7x24小时运行			



▲医疗



▲工业设计



▲大型剧场



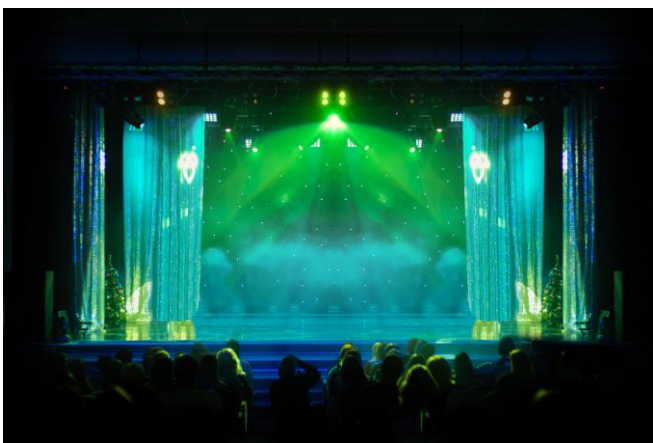
▲多功能影厅



▲大型会议



▲博物馆



▲舞美演艺



▲大型活动



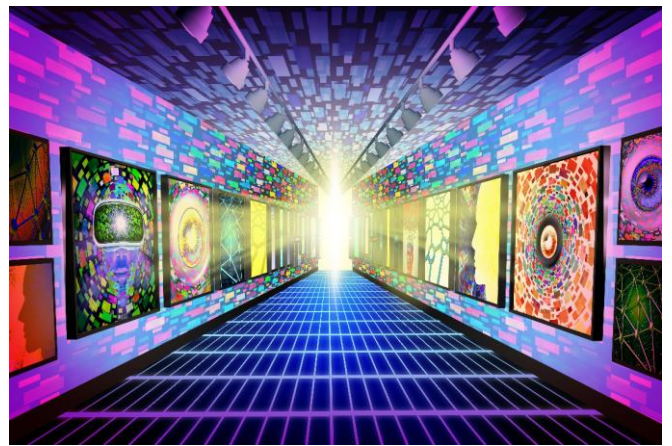
▲商业文旅



▲电竞赛场



▲沉浸式体验



▲展览展示



▲主题公园



▲天文馆

 **DELTA 台达**
中达电通股份有限公司

DIGITAL PROJECTION
A brand of 

地址：上海市浦东新区民夏路238号
邮编：201209
客服热线：400-820-9595
网址：www.digitalprojection.com
www.delta-china.com.cn



扫一扫，关注官方微信



▲模拟仿真